

Arbeidsskjemaer

Palfinger P 320

opp

MAN TGL 12.XXX 4x2 BB C-Cab

Arbeidsskjemaene som vises i de følgende, har følgende forutsener:

Gjennomtrukket linje:

Standard-arbeidsskjema

Arbeidshøyde = Kurvgulvhøyde + 2,0 m

Arbeidskurv i grunnstilling (ikke dreiet) og kjørt inn

Streket linje:

Maksimal-arbeidsskjema

Arbeidshøyde = Kurvgulvhøyde + 2,0 m

Arbeidskurv dreiet og kjørt ut til optimal posisjon

Generelt gjelder:

Alle opplysninger med standard-aluminium-arbeidskurv

Oppstillingsnøyaktighet 0,5°

Oppstillingshelning maks. 5° med automatisk rekkeviddetilpasning

Avvik opp til 2 % mulig avhengig av komponent

Alle mål er omtrentlige

Tilleggsalternativer kan medføre forkortelse av rekkevidden

Rekkeviddene er omtrentlige mål og er avhengige av understellet, støttetypen og tilleggsutstyret på arbeidsliften.

Bildet av lastebilen og apparatet er kun en symbolsk skisse og det er ikke mulig å hente opplysninger om den tekniske utførelsen ut fra dette.

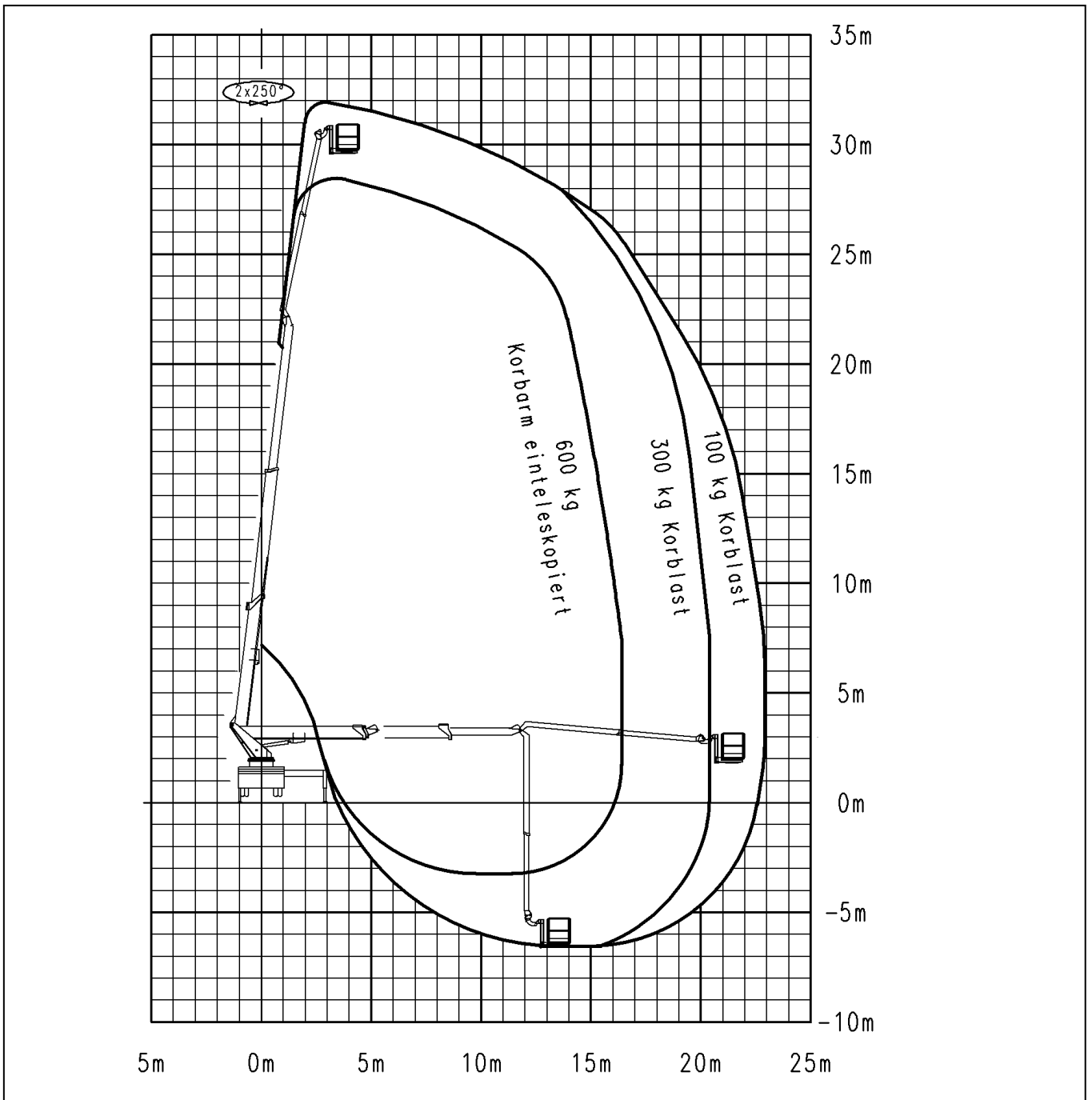
Det tas forbehold om tekniske endringer!

Palfinger P 320

Sett fra baksiden

Støttebensutskyver

| | |
|---------------|------|
| Venstre foran | 0% |
| Høyre foran | 100% |
| Venstre bak | 0% |
| Høyre bak | 100% |



Palfinger P 320

Sett fra oversiden

Støttebensutskyver

Venstre foran

0%

Høyre foran

100%

Venstre bak

0%

Høyre bak

100%

